

# Latitude 3380

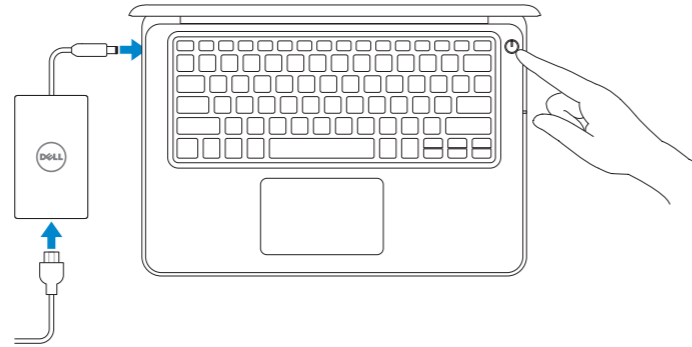
## Quick Start Guide

Guide d'information rapide  
Guia de iniciação rápida  
Hızlı Başlangıç Kılavuzu  
دليل البدء السريع



### 1 Connect the power adapter and press the power button

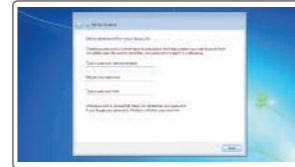
Brancher l'adaptateur d'alimentation et appuyer sur le bouton d'alimentation  
Ligar o transformador e premir o botão para ligar/desligar  
Güç adaptörünü takip güç düğmesine basın  
توصيل مهبط التيار والضغط على زر التشغيل



### 2 Finish operating system setup

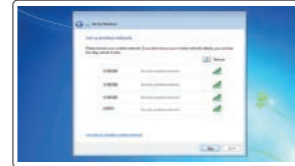
Terminer la configuration du système d'exploitation  
Terminar a configuração do sistema operativo  
İşletim sistemi kurulumunu tamamlama  
إنهاء إعداد نظام التشغيل

#### Windows 7



#### Set a password for Windows

Définir un mot de passe pour Windows  
Configurar a palavra passe para o Windows  
Windows için parola belirleyin  
إعداد كلمة المرور لنظام Windows



#### Connect to your network

Se connecter à un réseau  
Estabeleça ligação à rede  
Ağınıza bağlanın  
التوصيل بالشبكة

**NOTE:** For SIM card installation instructions, please see the Owner's Manual at [Dell.com/support](http://Dell.com/support)

**REMARQUE :** pour les instructions d'installation de la carte SIM, voir le manuel du propriétaire sur [Dell.com/support](http://Dell.com/support)

**NOTA:** Para obter instruções de instalação do cartão SIM, consulte o Manual do Proprietário em [Dell.com/support](http://Dell.com/support)

**NOT:** SIM kartı takma talimatları için lütfen şu adresteki Kullanıcı Kılavuzu'na bakın: [Dell.com/support](http://Dell.com/support)

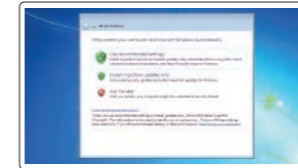
**ملاحظة:** للحصول على إرشادات تركيب بطاقة SIM، يُرجى الرجوع إلى دليل المالك على [Dell.com/support](http://Dell.com/support)

**NOTE:** If you are connecting to a secured wireless network, enter the password for the wireless network access when prompted.

**REMARQUE :** dans le cas d'une connexion à un réseau sans fil sécurisé, saisir le mot de passe d'accès au réseau sans fil lorsque l'invite apparaît.

**NOTA:** Se estiver a ligar a uma rede sem fios protegida, introduza a palavra passe de acesso à rede sem fios quando solicitado.

**NOT:** Güvenli bir kablosuz ağa bağlanıyorsanız, sorulduğunda kablosuz ağ erişimi parolasını girin.  
**ملاحظة:** في حالة اتصالك بشبكة لاسلكية مؤمنة، أدخل كلمة المرور لوصول الشبكة اللاسلكية عند مطالبتك.



#### Protect your computer

Protéger son ordinateur  
Proteja o computador  
Bilgisayarınızı koruyun  
حماية الكمبيوتر

#### Ubuntu

#### Follow the instructions on the screen to finish setup.

Suivre les instructions qui s'affichent à l'écran pour terminer la configuration.  
Siga as instruções no ecrã para concluir a configuração.  
Kurulumu tamamlamak için ekrandaki talimatları izleyin.  
اتبع الإرشادات التي تظهر على الشاشة لإنهاء عملية الإعداد.

## Product support and manuals

Assistance produits et manuels  
Suporte e manuais do produto  
Ürün desteği ve kılavuzlar  
دعم المنتج والدلائل

## Contact Dell

Contacter Dell | Contactar a Dell  
Dell'e başvurun | Dell الاتصال بـ

## Regulatory and safety

Règlementations et sécurité | Regulamentos e segurança  
ممارسات الأمان والممارسات التنظيمية | Mevzuat ve güvenlik

## Regulatory model

Modèle réglementaire | Modelo regulamentar  
Yasal model numarası | الموديل التنظيمي

## Regulatory type

Type réglementaire | Tipo regulamentar  
Yasal tür | النوع التنظيمي

## Computer model

Modèle de l'ordinateur | Modelo do computador  
Bilgisayar modeli | موديل الكمبيوتر

## Dell.com/support

## Dell.com/support/manuals

## Dell.com/support/windows

## Dell.com/support/linux

## Dell.com/contactdell

## Dell.com/regulatory\_compliance

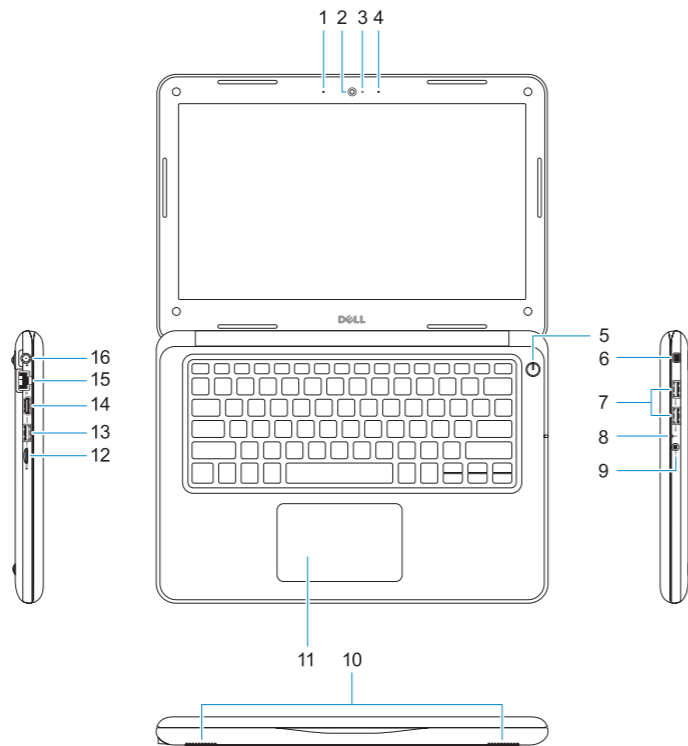
## P80G

## P80G001

## Latitude 3380

# Features

Caractéristiques | Funcionalidades | Özellikler | الميزات



1. Microphone
2. Camera
3. Camera status light
4. Microphone
5. Power button
6. Noble Wedge lock slot
7. USB 3.0 ports
8. Battery status light
9. Universal audio port
10. Speakers

11. Touchpad
12. microSD card reader
13. USB 3.0 port with PowerShare
14. HDMI port
15. Network port
16. Power port connector
17. Service tag label

1. Microphone
2. Webcam
3. Voyant d'état de la webcam
4. Microphone
5. Bouton d'alimentation
6. Emplacement pour verrou Noble
7. Ports USB 3.0
8. Voyant d'état de la batterie
9. Port audio universel

10. Haut-parleurs
11. Pavé tactile
12. Lecteur de cartes microSD
13. Port USB 3.0 avec PowerShare
14. Port HDMI
15. Port réseau
16. Connecteur du port d'alimentation
17. Étiquette du numéro de service

1. Mikrofon
2. Kamera
3. Kamera durum ışığı
4. Mikrofon
5. Güç düğmesi
6. Noble Wedge kilidi yuvası
7. USB 3.0 bağlantı noktaları
8. Pil durum ışığı
9. Evrensel ses bağlantı noktası

10. Hoparlörler
11. Dokunmatik yüzey
12. microSD kart okuyucu
13. PowerShare ile birlikte USB 3.0 bağlantı noktası
14. HDMI bağlantı noktası
15. Ağ bağlantı noktası
16. Güç bağlantı noktası konektörü
17. Servis etiketi çıkartması

1. Microfone
2. Câmera
3. Luz de estado da câmara
4. Microfone
5. Botão para ligar/desligar
6. Ranhura de segurança Noble Wedge
7. Portas USB 3.0
8. Luz de estado da bateria
9. Porta de áudio universal

10. Altifalantes
11. Painel táctil
12. Leitor de cartões microSD
13. Porta USB 3.0 com PowerShare
14. Porta HDMI
15. Porta de rede
16. Conetor da porta de alimentação
17. Rótulo da etiqueta de serviço

10. مكبرات الصوت
11. لوحة اللمس
12. قارئ بطاقة microSD
13. منفذ USB 3.0 مزود بـ PowerShare
14. منفذ HDMI
15. منفذ الشبكة
16. موصل منفذ التيار
17. ملصق علامة الخدمة

1. الميكروفون
2. الكاميرا
3. مصباح حالة الكاميرا
4. الميكروفون
5. زر التيار
6. فتحة قفل Noble Wedge
7. منفذًا USB 3.0
8. مصباح حالة البطارية
9. منفذ صوتي شامل



OK68JHA00

© 2017 Dell Inc. or its subsidiaries

© 2017 Microsoft Corporation.

© 2017 Canonical Ltd.



Printed in China.

2017-01